

# **VISIENOTA PROVINCIALE SPORTCENTRA**

## **2011-2013**

# Inhoud

- Voorwerp nota
- Doelstellingen nota
- Opbouw nota
  - Strategisch kader
    - Originele beleidsvisies
    - Missie en visie(s)
    - Klantdefinitie
  - Tactisch kader
  - Operationele analyse
    - Huidige exploitatie
    - Aanzet tot bijsturing
- Actieplanning 2011-2013

POV

# VOORWERP NOTA

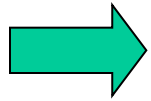
- Sportcentrum Puyenbroeck (Wachtebeke)
  - Zwembad en verblijfsaccommodatie
  - 3 openluchtzwembaden
  - Sporthal en openluchtsportterreinen (o.a. kunstgras)
- Golf Puyenbroeck (Wachtebeke)
  - 9-holes en driving range
- Sportcentrum De Boerekreek (Sint-Laureins)
  - Verblijfsaccommodatie en Boerekreek
  - Manège met overdekte en openluchtpiste
- Enkele cijfers:
  - 70 personeelsleden (59,4 VTE)
  - 480.000 sportbezoekers per jaar
  - 2,5 mio € inkomsten per jaar

POV



# DOELSTELLINGEN NOTA

- INSTEELK BELEID:
  - SPORTDIENST GROTE ORGANISATIE
  - 2 PIJLERS IN WERKING:
    - Sportbeleid – exploitatie sportcentra (3)



OPDELING IN TWEELEDIGE STRUCTUUR:

**DIENST SPORTBELEID (GENT)**

**DIENST SPORTCENTRA (PUYENBROECK en BOEREREKREEK)**

# DOELSTELLINGEN NOTA

- AANLEIDING VISIENOTA:
  - 3 SPORTCENTRA → 1 STRATEGISCHE LIJN
  - WERKINGSKADER DAGELIJKSE UITBATING
  - METEN IS WETEN ... OM TE KUNNEN VERBETEREN

POV

# DOELSTELLINGEN NOTA

- ONDERZOEKSVRAGEN VISIENOTA:
  1. PUBLIEKSGERICHTE FINALITEIT SPORTCENTRA ?
    1. MISSIE EN VISIE ?
    2. WIE IS ONZE KLANT ?
    3. BASISPRINCIPES DAGELIJKSE UITBATING ?
    4. BIJSTURING NODIG ?
  2. WELK ORGANISATIEDESIGN ?
    1. PERSONEEL EN ORGANISATIE
    2. BUDGET
    3. DAGELIJKS BEHEER

POV

# OPBOUW NOTA

## strategisch

- originele beleidsvisies
- gezamenlijke missie
- visie per sportcentrum
- taakstelling publieksgerichte werking sportcentra

## tactisch

- basisprincipes ("10 geboden")
- publieksgerichte werking
- interne werking

## operationeel

- Toetsing huidige uitbating en aanzet bijsturing
- Toetsing huidige interne werking en aanzet bijsturing
- Actieplan 2011-2013

POV



# STRATEGISCH KADER

- Uitgangspunten:
  - Missie Provincie Oost-Vlaanderen
  - Nota strategische doelstellingen provincie
  - Missie sport en sportbeleidsplan 2007-2012
  - Oorspronkelijke beleidsvisies sportcentra
  
- Tweesporige finaliteit/taakstelling
  - VOORWAARDEN SCHEPPEN via accommodatieverhuur
  - STIMULEREN via eigen activiteiten aanbod



# MISSIE SPORTCENTRA

DOOR MIDDEL VAN EEN  
LAAGDREMPELIG, TOELEIDEND, SUBSIDIAIR, EN HOOGKWALITATIEF  
AANBOD AAN BOVENLOKALE  
SPORTACCOMMODATIE EN SPORTPROMOTIONELE ACTIVITEITEN  
WIL DE PROVINCIE OOST-VLAANDEREN  
ZOWEL EEN VOORWAARDENSCHIPPEND ALS EEN STIMULEREND  
KADER AANBIEDEN  
OM ZOVEEL MOGELIJK OOST-VLAMINGEN AAN TE ZETTEN TOT  
EEN DUURZAAM BEWEGINGS- EN SPORTGEDRAG."

*"DE OOST-VLAAMSE SPORTCENTRA ZIJN ER  
PUUR VOOR DE SPORT!"*

POV

# KLANTDEFINITIE

- VOORWAARDENSCHIPPENDE TAAK:
  - VERHUUR AAN:
    - SPORTCLUBS, FEDERATIES, SCHOLEN
    - VERENIGINGEN, BEDRIJVEN, ...
  
- STIMULERENDE TAAK:
  - EIGEN SPORTLESSENREEKSEN/-KAMPEN VOOR:
    - NIET-SPORTER
    - KANDIDAAT-SPORTER
    - BEGINNENDE SPORTER
  - (POST-)GEVORDERDE SPORTERS NIET !

POV

# TACTISCH KADER

## – 10 BASISPRINCIPES

- Werkingskader voor dagelijkse uitbating
- 5 m.b.t. publiekgerichte werking
- 5 m.b.t. interne werking

## – De dagelijkse exploitatie is:

1. Tweesporig: stimuleren & voorwaarden scheppen
2. **Bovenlokaal**, laagdrempelig en complementair
3. Puur voor de sport
4. I.f.v. **toeleiding** naar en **opleiding** in sport
5. Transparant en outputgericht

POV

# TACTISCH KADER

- De dagelijkse exploitatie is (vervolg):
  6. Kostenefficiënt met respect voor effectiviteit
  7. Slagkrachtig in dagelijks beheer
  8. Budgetneutraal t.o.v. aanwervingsplan 2010
  9. Transparant en outputgericht (intern)
  10. Evenwichtig t.o.v. draagkracht sportcentra

# OPERATIONELE ANALYSE

- Toetsing huidige publieksgerichte uitbating
  - Toetsing huidige interne werking
  - Aanzet tot bijsturing waar nodig
- 
- Basis:
    - Strategische portfolio-analyse
    - Bezettings- en participatiecijfers

POV

# GOLF PUYENBROECK



POV

# GOLF PUYENBROECK

## – PORTFOLIO-ANALYSE:

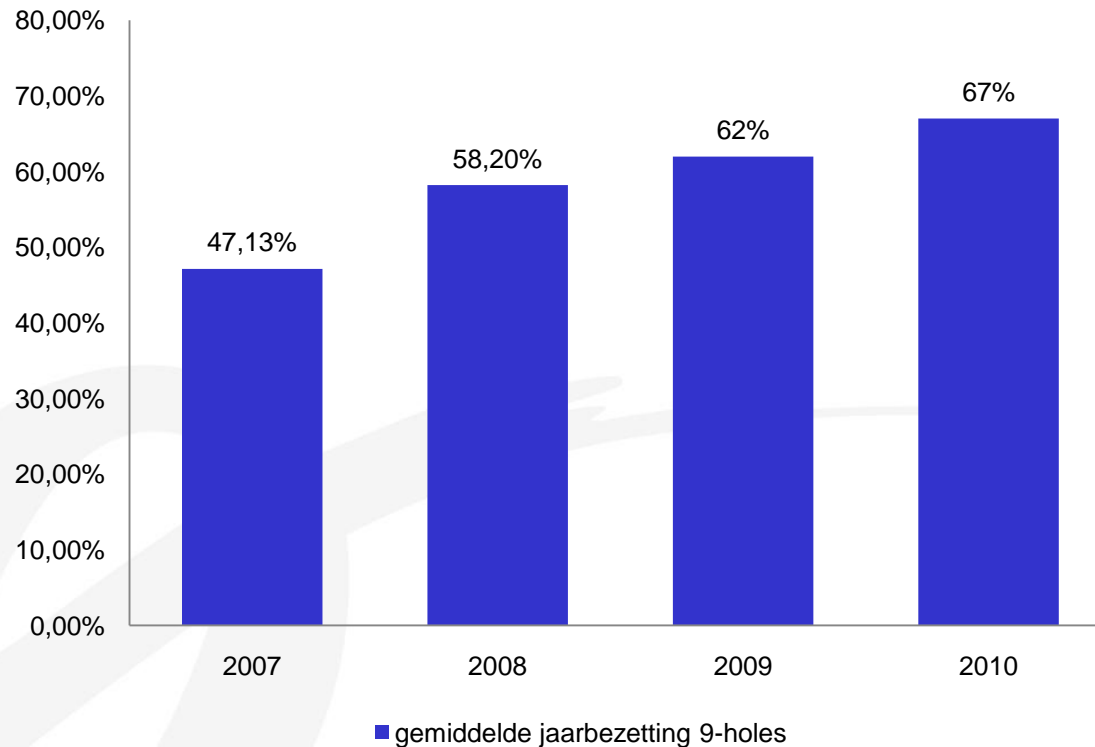
- KLANTFOCUS = GOLFER “IN TOE- EN OPLEIDING”
  - KENNISMAKING/INITIATIE
  - GVB
  - HCP > 36
- DUBBEL AANBOD → GOLFSCHOOL EN -CLUB
- DEEL AANBOD IN LIJN MET KLANTDEFINITIE
  - INSTROOM: GROEPS- EN INDIV. GOLFLESSEN
  - DOORSTROOM: GVB-TRAJECT (OUTPUT : 15%)
  - BEGELEIDE WEDSTRIJDEN
- DEEL AANBOD NIET IN LIJN MET KLANTDEF.
  - LESSEN AAN GEVORDERDE GOLFER (HCP<36)
  - WEDSTRIJDKALENDER (UIT EN THUIS)

POV



# GOLF PUYENBROECK

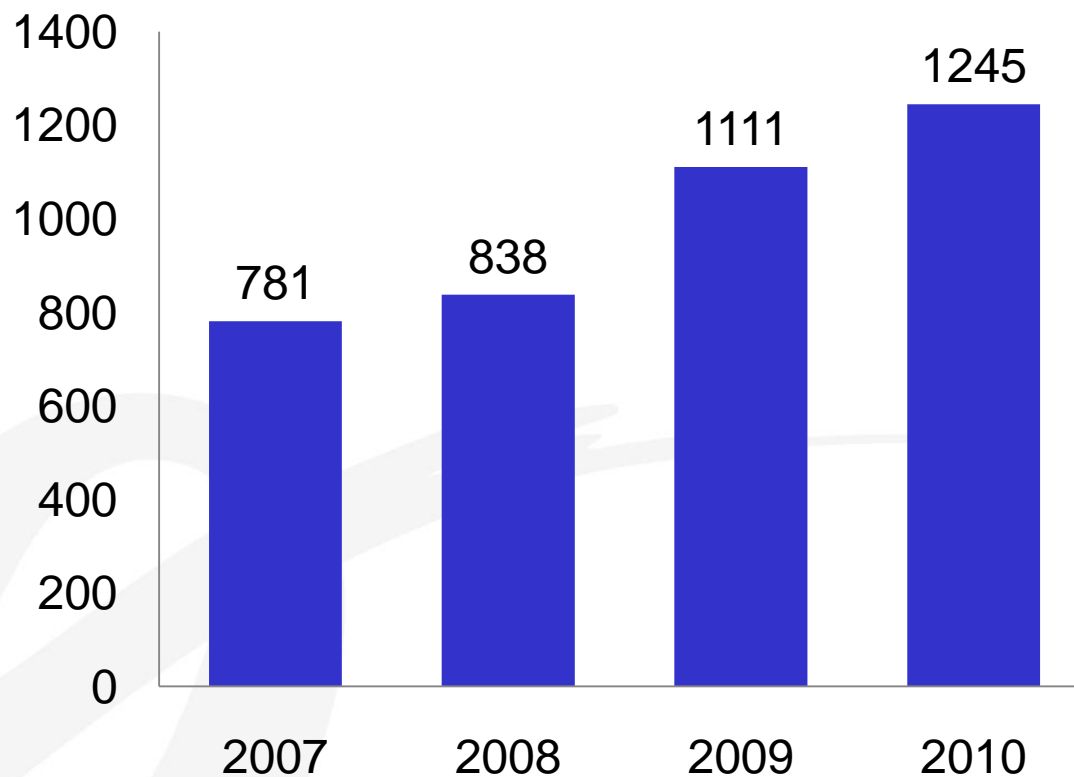
– BEZETTING 9-HOLES:



POV

# GOLF PUYENBROECK

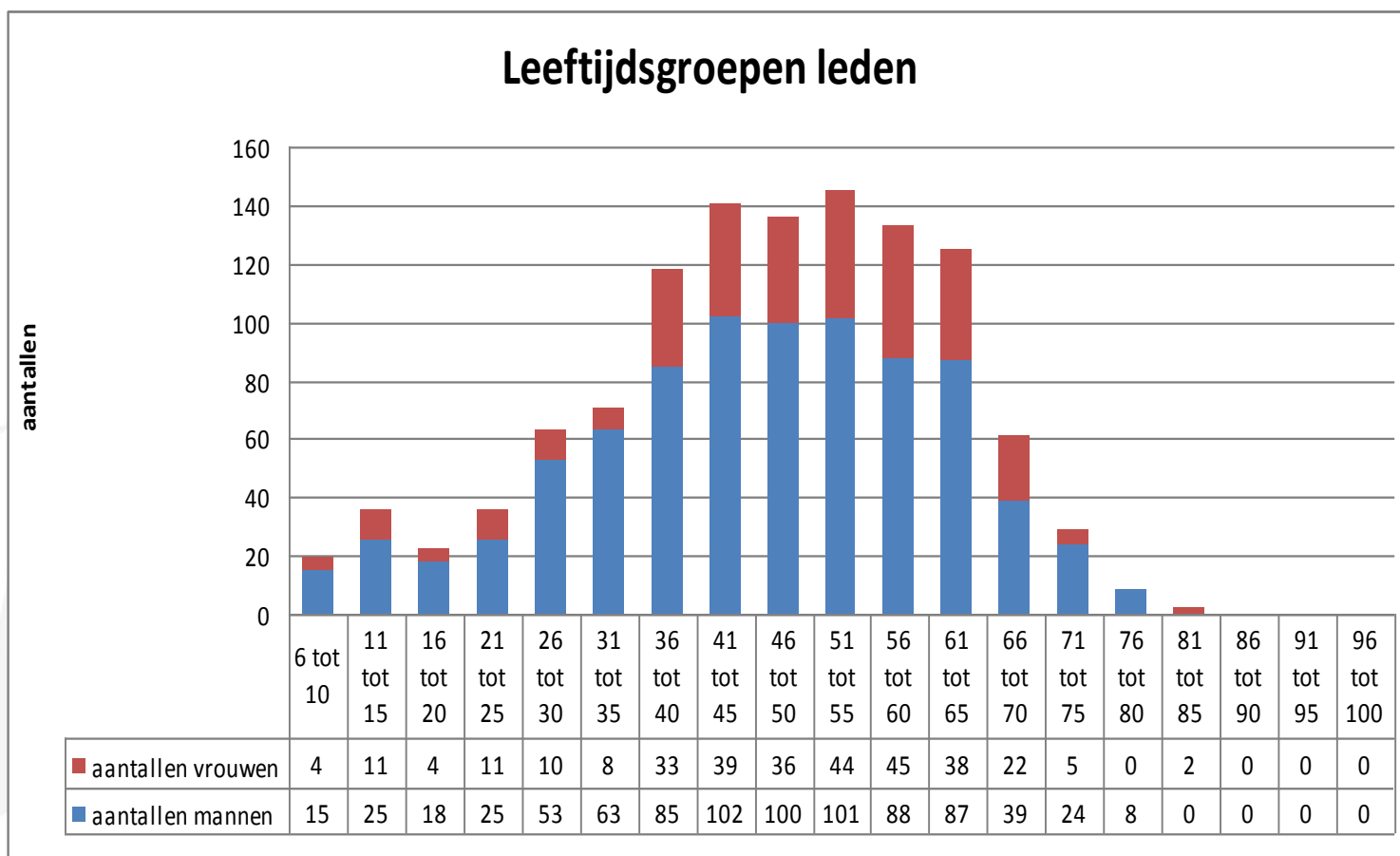
– LEDENAANTAL



POV

# GOLF PUYENBROECK

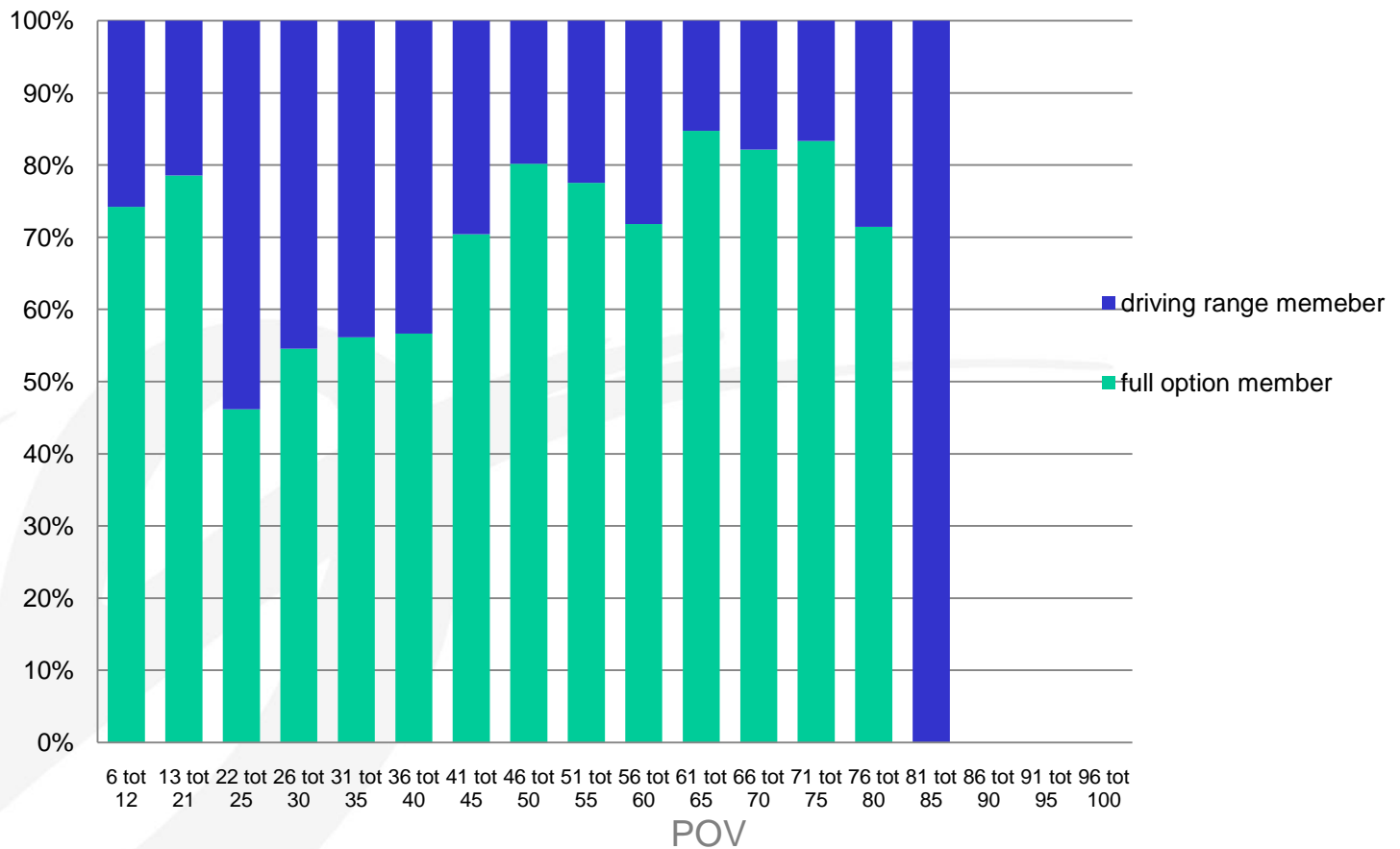
## LEEFTIJDVERDELING



# GOLF PUYENBROECK

## – TYPE ABONNEMENT

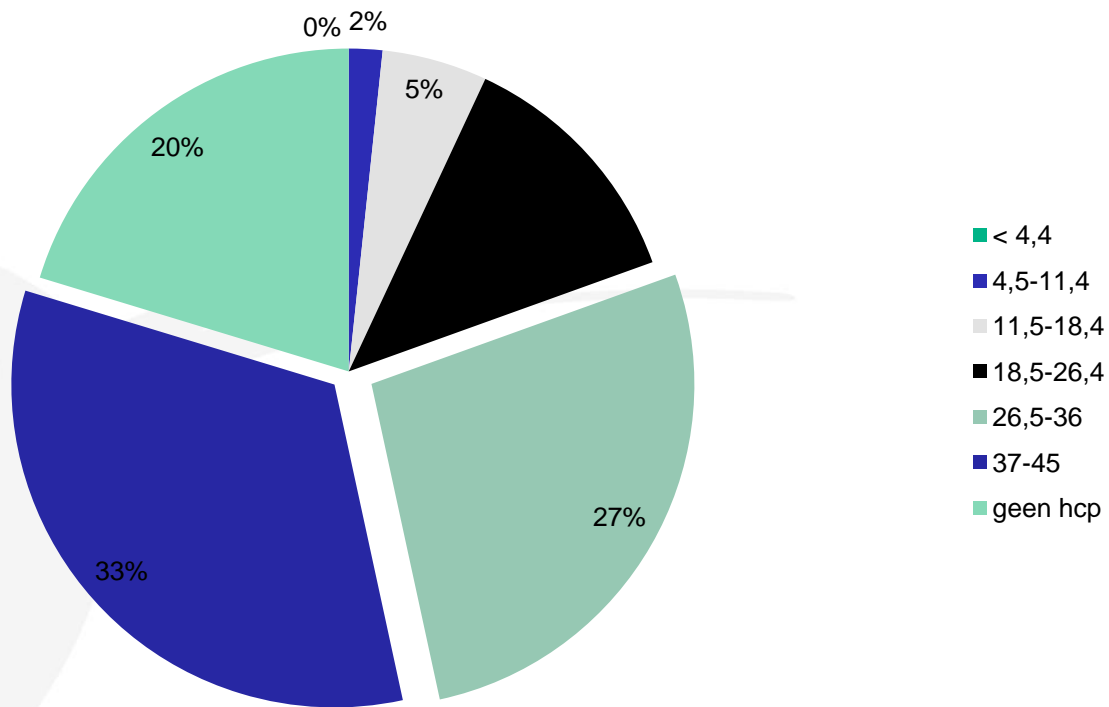
### leden types per leeftijdscategorie



# GOLF PUYENBROECK

## – HANDICAP LEDEN

procentuele verdeling  
hcp-categorieën in GP

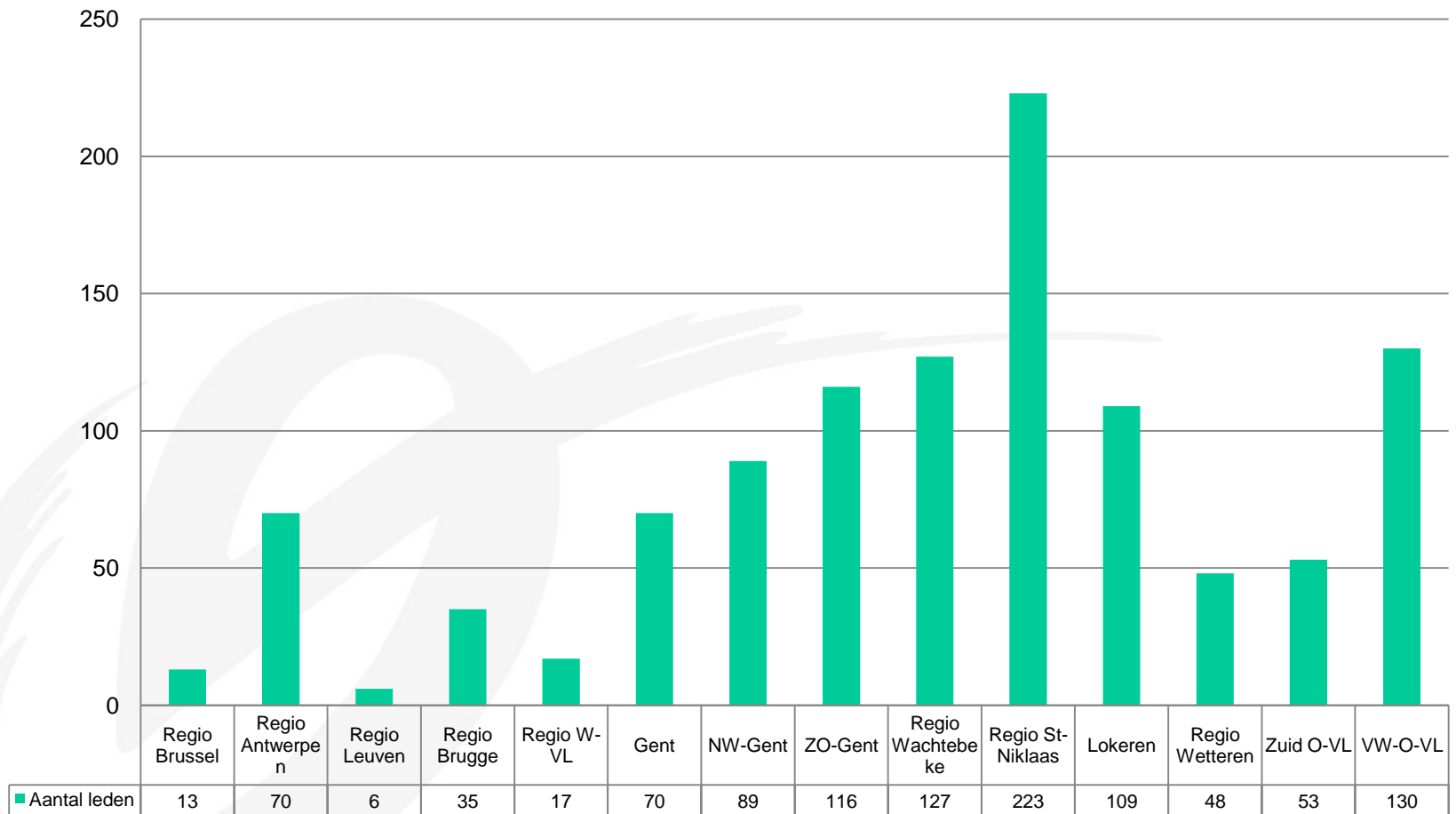


POV

# GOLF PUYENBROECK

– BOVENLOKAAL BEREIK

Klantenbereik per regio



# GOLF PUYENBROECK

- VASTSTELLINGEN:
  - “PAY-AND-PLAY”-CONCEPT = GESLAAGD (% 2007-2009)
    - DRIVING RANGE ABO'S (+ 60%)
    - GREEN FEES DRIVING RANGE (+20%)
    - GREEN FEES 9-HOLES (+47%)
    - VRIJE GOLFERS: +112% (DROP-OUT PREVENTIE !)
  - GOLFLESSEN = SUCCES
    - INDIV. LESSEN (+64%): WELKE HCP>36 ?
    - GROEPSLESSEN (+21%): REËLE GROEIMARGE !
  - BOVENLOKAAL KARAKTER
  - VROUWEN- & JEUGDPARTICIPATIE STIMULEREN
  - GROEIMARGE CAPACITEIT 9-HOLES (67% in 2010)

# GOLF PUYENBROECK

## - VASTSTELLINGEN:

### - GOLFCLUB- vs. GOLFSCHOOLWERKING

- STRUCTUREREN – AFSPRAKEN (GOLFCOMMISSIE → CLUB)
- INRICHTING DRIVING RANGE 1 EN 2
- 9- NAAR 18-HOLES ?
  - NOODZAAK? OBJECTIEF ONDERZOEK (VRAAGPREDICTIE VS. CAPACITEITSBEHOEFTE)
  - CONCEPT? OPLEIDINGS- OF COMPETITIEBAAN?
  - KOSTEN-BATEN?
  - DEADLINE 2012 (OBJECTIEF GEFUNDEERD)

### - WERKING ORIËNTEREN NAAR OPLEIDINGSTAAK

- P.O.P. STARTENDE GOLFER → DOORSTROOM NR. GVB/HCP 36
- GOLFSHOP → SPORTARTIKELEN EN OPLEIDINGSLOKAAL
- INDOORHOLE → BEWEGINGSANALYSE
- D.R. 1 en 2 → (HER)INRICHTEN I.F.V. BEGINNENDE GOLFERS



# SPORTCENTRUM PUYENBROECK



POV

# SPORTCENTRUM PUYENBROECK

## – PORTFOLIO-ANALYSE:

- BREED AANBOD
  - VOORWAARDENSCHIPPEND :
    - » OK
    - » 75% ACCO-VERHUUR
  - STIMULEREND :
    - » OK
    - » ENKEL MTB-LESSEN NIET
- EIGEN AANBOD LESSENREEKSEN NAAR NIET-SPORTERS TE BEPERKT !

POV

# SCP - ZWEMBAD

## – BOVENLOKAAL BEREIK

- CLUBS: 81,82%
  - *Regio Wachtebeke-Moerbeke: 18,18%*
  - Regio Lokeren: 4,54%
  - Regio Lochristi-Zaffelare: 4,54%
  - Regio Gent: 13,63%
  - Andere: 59,10%
- SCHOLEN: 84,1%
  - *Regio Wachtebeke-Moerbeke: 15,9%*
  - Regio Lokeren: 22,7%
  - Regio Lochristi-Zaffelare: 18,18%
  - Regio Gent: 27,3%
  - Andere: 40,90%

POV

# SCP - ZWEMBAD

## – BOVENLOKAAL BEREIK

- ABONNEMENTHOUDERS: 89,92%
  - Regio Wachtebeke-Moerbeke: 10,08%
  - Regio Lokeren/Stekene/Sint-Niklaas: 30,12%
  - Regio Lochristi-Zaffelare: 36,34%
  - Regio Gent: 14,36%
  - Andere: 9,1%

POV

# SCP - ZWEMBAD

## – PROFIEL PUBLIEKZWEMMERS

- RECREATIEF:
  - ZACHTE RECREATIEZOEKER
  - (GROOT)OUDERS MET (KLEIN)KINDEREN
- NIET-RECREATIEF:
  - BAANZWEMMERS
  - 11-BEURTENKAARTEN !!
- ZWEMBAD ROZENBROEKEN ANTICIPEREN

POV

# SCP - ZWEMBAD

ZWEMBAD	2009	2008	Evol. 08-09
Clubs	31.518	34.902	-9,70%
Evenementen	4.775	-	-
Scholen	72.573	76.310	-4,90%
Zwemstages	5.882	6.322	-6,96%
Publiek	194.762	183.530	6,12%
<b>TOTAAL zwembad</b>	<b>309.510</b>	<b>301.064</b>	<b>2,81%</b>

POV

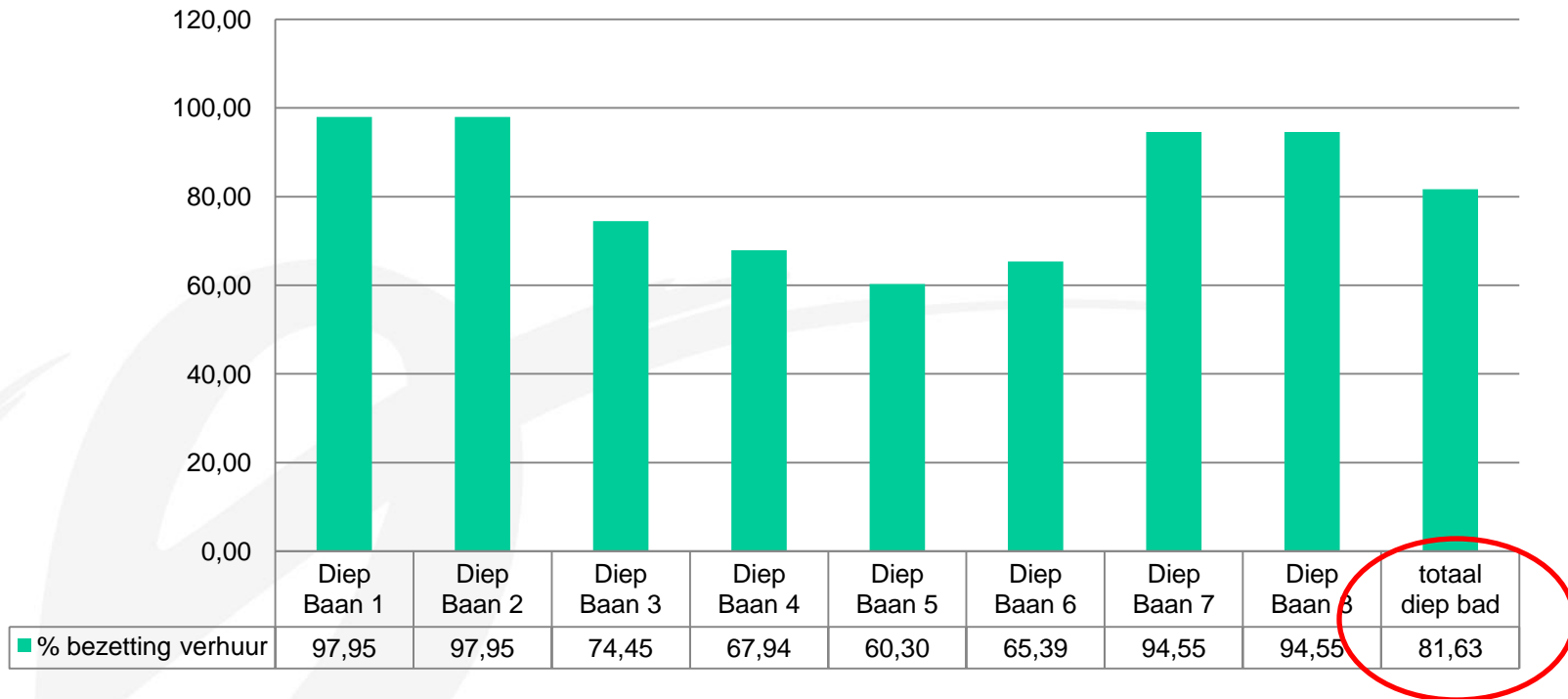
# SCP - ZWEMBAD

Reeks	Aantal reeksen	2009	2010	Evolutie 09-10
Provinciale zwemschool	3	892	896	0,45 %
Start-to-swim	3	17	27	58,82%
Crawlzwemmen	3	55	53	-3,64%
Conditiezwemmen	3	51	70	37,25%

POV

# SCP - ZWEMBAD

gemiddelde baanbezetting (%)  
diep 25m

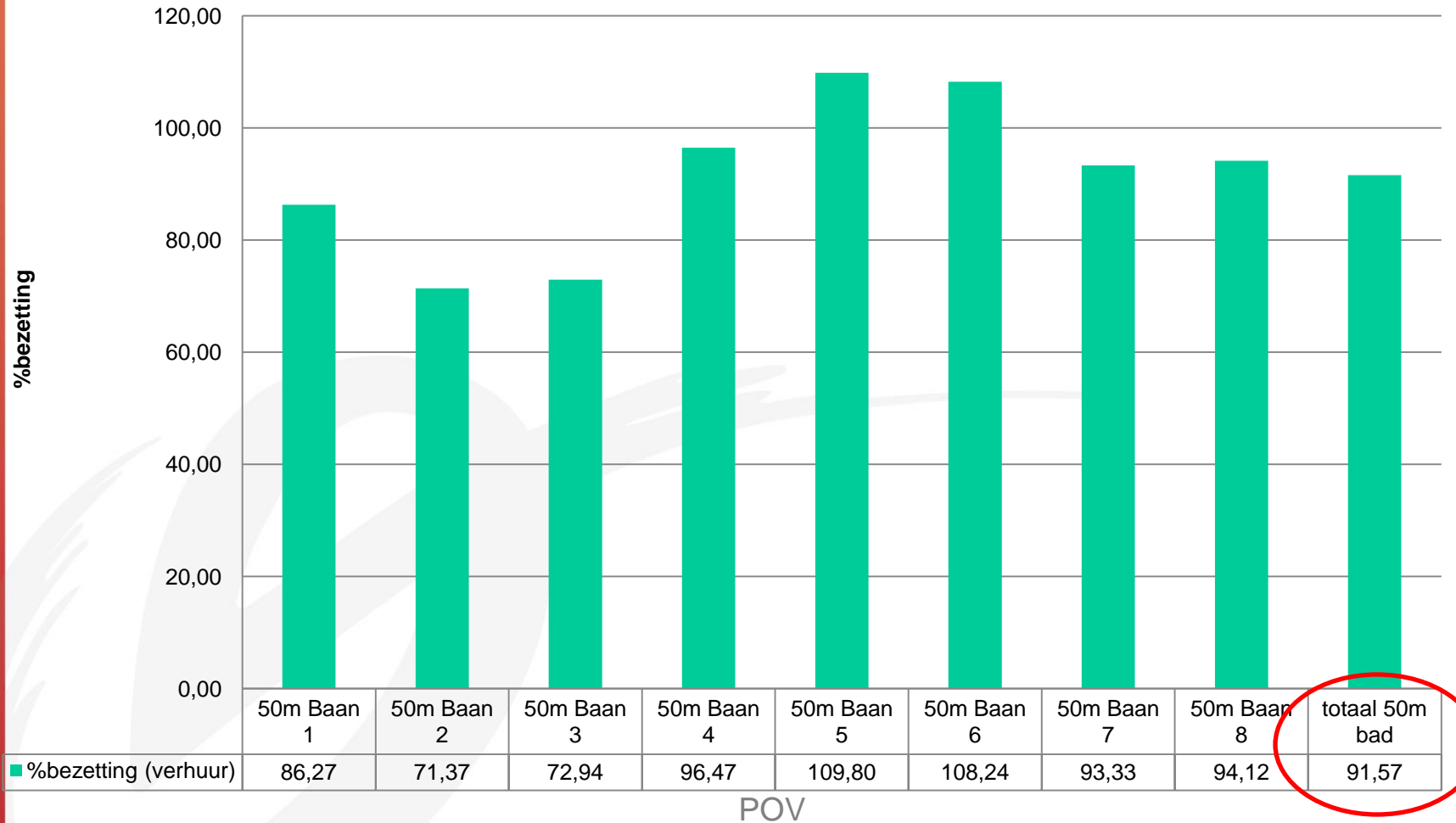


POV



# SCP - ZWEMBAD

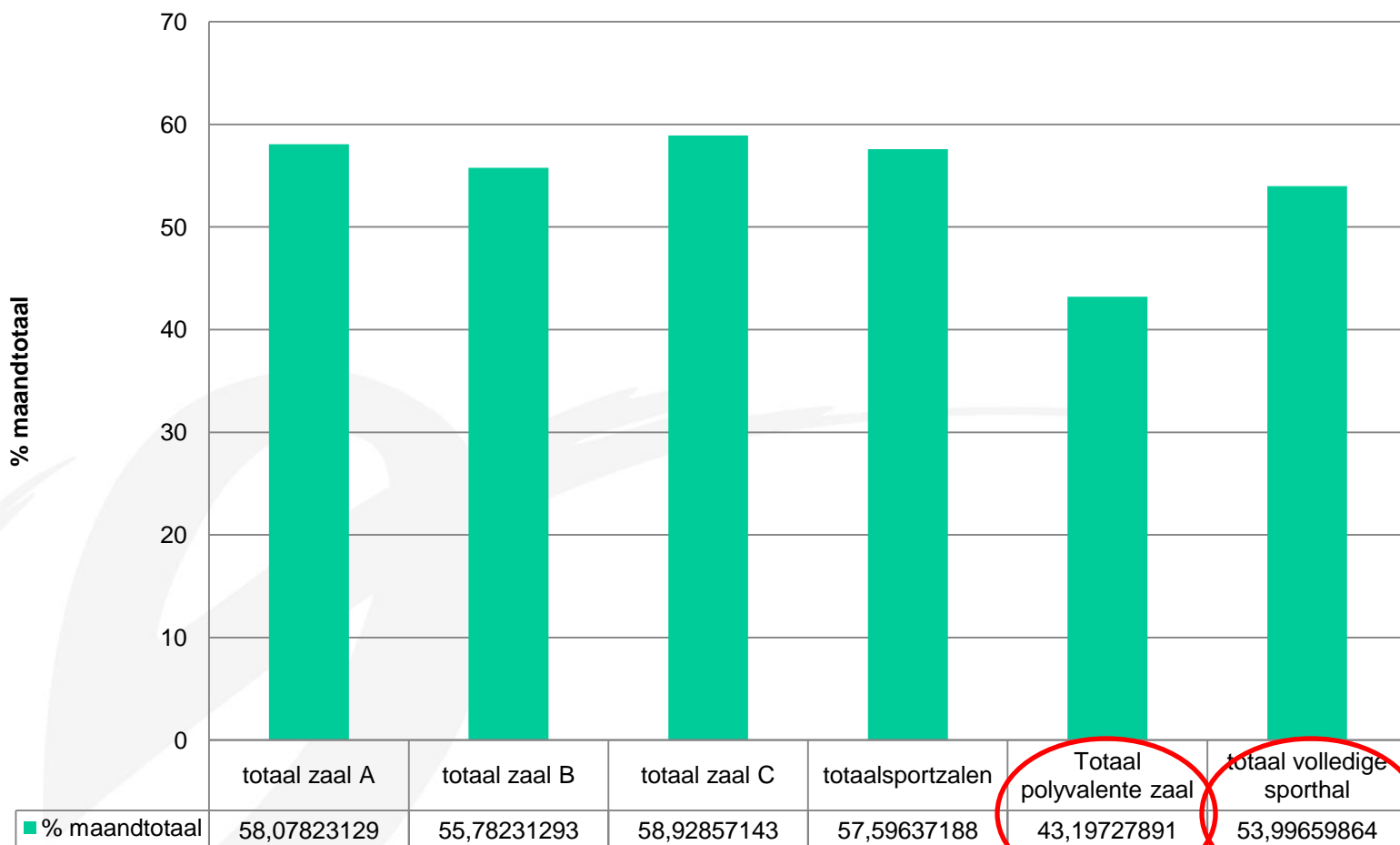
## gemiddelde baanbezetting 50m (%)



POV

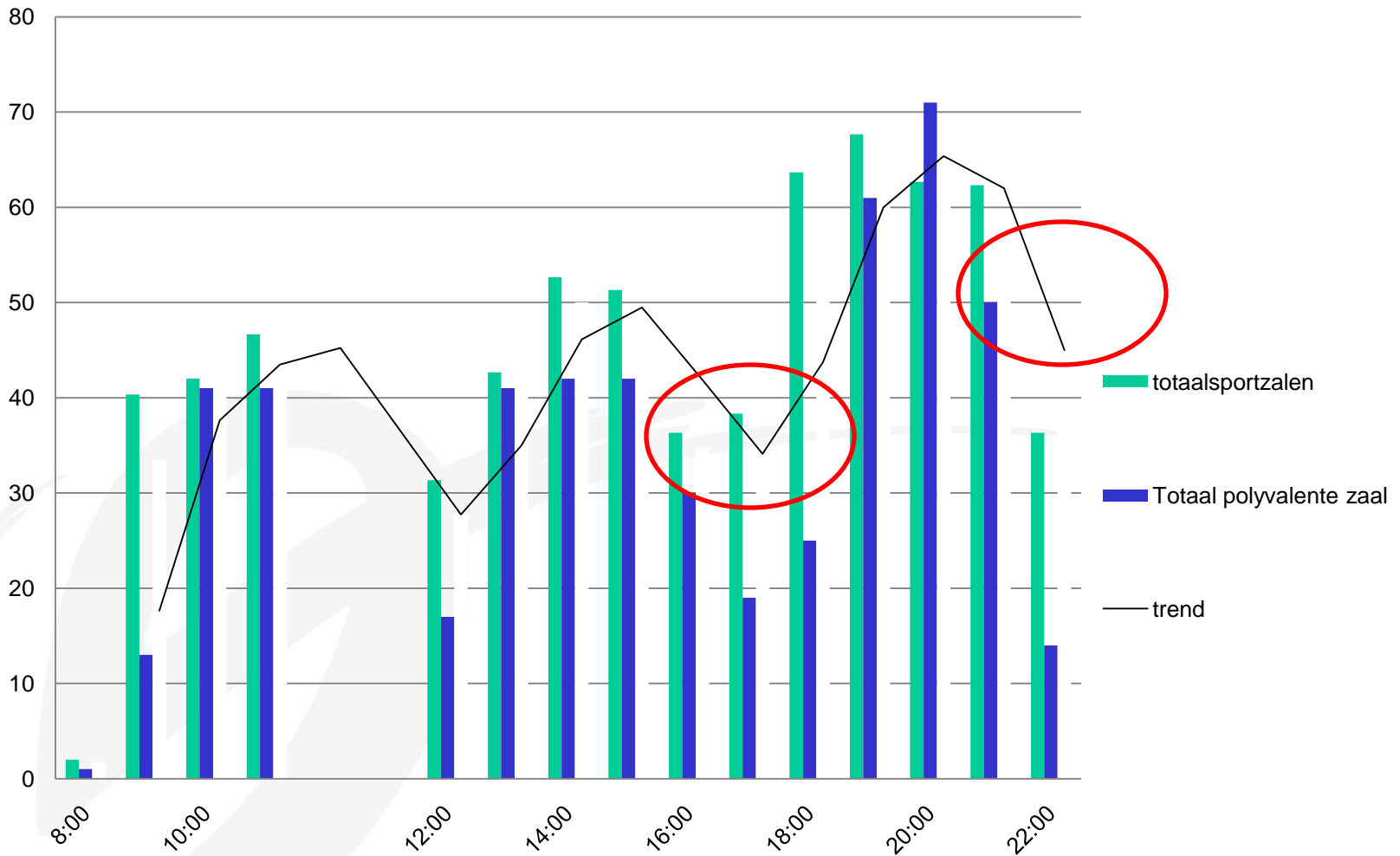
# SCP – SPORTHAL EN OLT

## Procentuele bezetting sporthal



# SCP – SPORThAL EN OLT

Gem. dagbezetting sporthal (%)



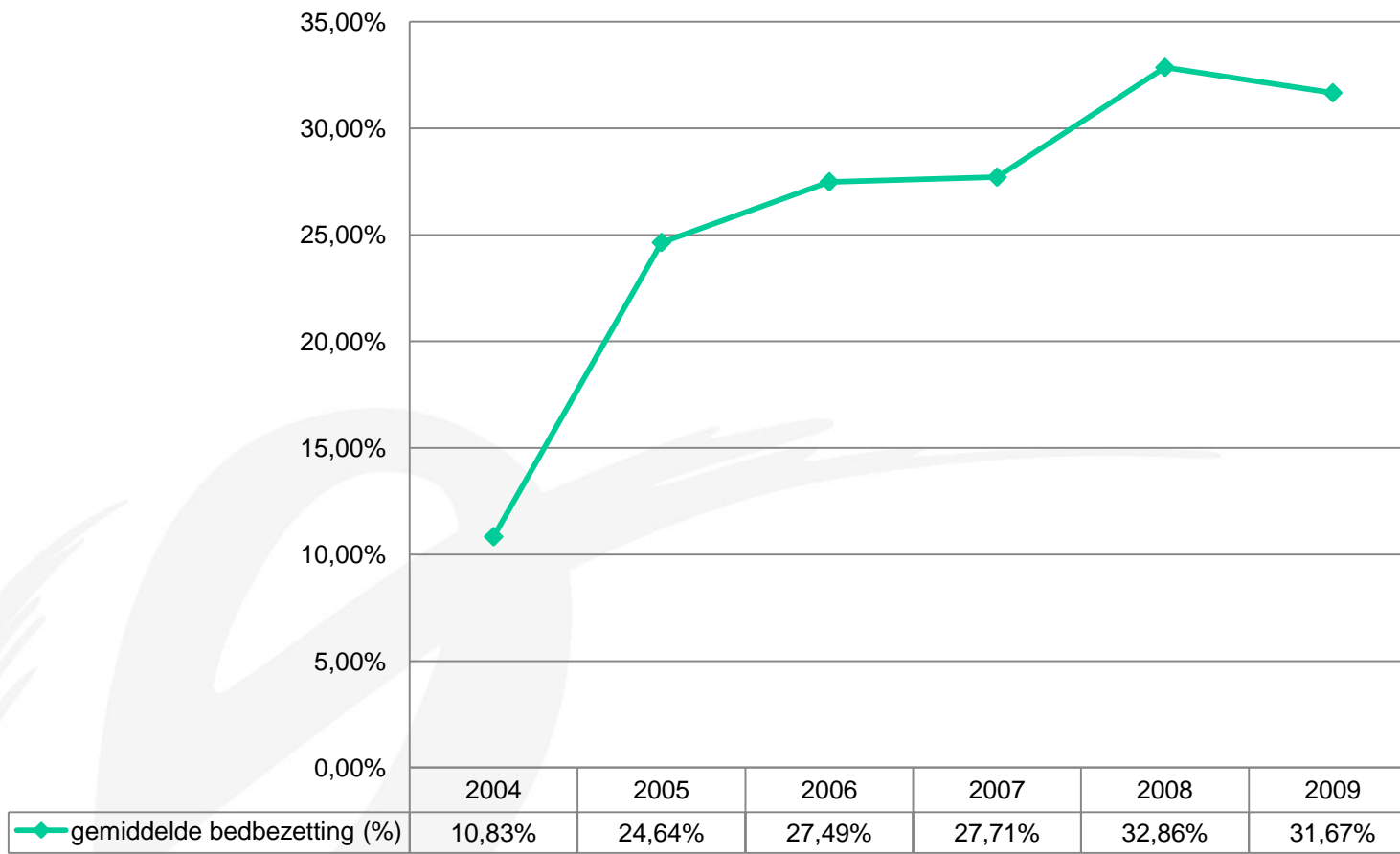
# SCP – SPORTHAL EN OLT

Reeks	Aantal reeksen	2009	2010	Evolutie 09-10
Kleuters in actie (kabouters/kapoenen)	3	52	49	-5,77 %
Sportmix (6-7 jaar)	3	22	20	-9,09 %
Teenage bike-kicks (MTB-initiatie)	2	N.G.	2	-
Schoolsportdagen	NVT	14.547	15.809	+8,67 %
Sportdagen voor groepen	NVT	1066	899	-8,43 %

POV

# SCP – SPORTVERBLIJF

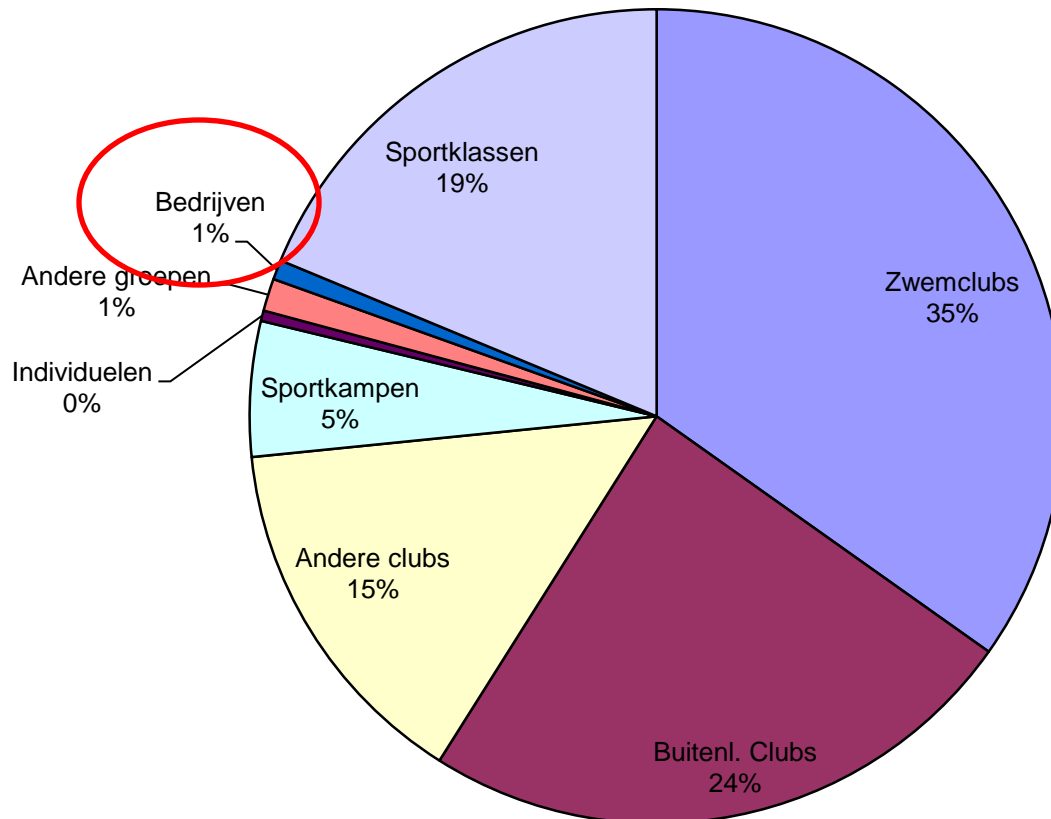
gemiddelde bedbezetting (%)



POV

# SCP – SPORTVERBLIJF

Doelgroepverdeling 2009  
Sportverblijf Puyenbroeck



# SCP

## - VASTSTELLINGEN:

### - ZWEMBAD

- 3<sup>e</sup> HOOGSTE BEZOEKERSAANTAL IN O-VL
- > 300.000 BEZOEKERS !
- BUITENZWEMBAD BELANGRIJK (ca. 80-100.000 bezoekers per jaar)
- SCHOOLZWEMMEN VALT TERUG → OVERDAG BAANZWEMMEN?
- ZWEMSCHOOL SUCCES → UITBREIDEN NAAR WOENSDAG
- PROFILEREN T.O.V. ROZENBROEKEN: ZACHTE RECREATIE
- BOVENLOKAAL KARAKTER

### - SPORTHAL EN OPENLUCHTTERREINEN

- BEZETTING GROEIMARGE, VOORAL PARKETZAAL
- AVONTURENPARCOURS → P.P.S. VOOR UITBATING
- MTB-LESSENREEKS HERORIËNTEREN OF STOPZETTEN
- MEER LESSENREEKSEN NAAR NIET-SPORTENDE VROUWEN EN SENIOREN

# SCP

## - VASTSTELLINGEN:

### - SPORTVERBLIJF

- GEMIDDELDE BEDBEZETTING ROND 30% (~SECTORGEM.)
- HOGE WEEKENDBEZETTING, LAGE WEEKBEZETTING
- 100% "SPORT"KLANTEN (CLUBS, SCHOLEN)
- PAKKET DOELGROEP BEDRIJVEN



# SPORTCENTRUM DE BOEREKREEK



POV

# SCDB

## – PORTFOLIO-ANALYSE:

- KLANTFOCUS = WATER- EN PAARDENSPORTER “IN TOE- EN OPLEIDING”
- DEEL AANBOD IN LIJN MET KLANTDEFINITIE
  - KAMPEN EN LESSENREEKSEN STARTERS
- DEEL AANBOD NIET IN LIJN MET KLANTDEF.
  - KAMPEN EN LESSENREEKSEN GEVORDERDEN

POV

Overzicht activiteiten sportcentrum De Boerekreek

	Activiteit	Doelgroep	% bezetting t.o.v. Totaal	Bezetting	
		2010	2010	2010	
A. Sportkampen	Pony beginners		11,05%	64	
	Pony Eerste Graad		12,95%	75	
	Pony gevorderden A		12,09%	70	
	Pony gevorderden B		7,77%	45	
	Pony & Eventing		3,28%	19	
	Pony equi-X-plore		3,80%	22	
	Pony vervolmaking		0,00%	0	
	Zeilen basis optimist		13,30%	77	
	zeilen evolutie optimist		3,11%	18	
	zeilen evolutie meermansboten		0,00%	0	
	zeilen evolutie catsy		2,59%	15	
	mountainbike en survival		2,59%	15	
	adventure en omniwatersport		3,11%	18	
	surf en beach		2,94%	17	
	zeilen en omniwatersport		5,70%	33	
	indianen		3,11%	18	
	windsurfen basis		11,23%	65	
	windsurfen evolutie	Jeugd (8-18j)	3,45%	20	
	<b> totaal sportkampen</b>			<b>102,07%</b>	<b>579</b>
	B. Sportlessen	Ponylessen	vanaf 7 jaar		272
Zeilessen		vanaf 9 jaar		8	
Windsurfen		vanaf 9 jaar		8	
<b> totaal sportlessen</b>				<b>288</b>	
C. Weekendverblijven	Weekend arrangementen	1		11	
		1		47	
<b> totaal weekendverblijven</b>				<b>58</b>	
D. Plattelandsklassen	Sport + educatief programma Plattelandsklassen			1014	
E. Sportklassen	Sportprogramma			77	
F. Schoolspordagen	Sportprogramma			173	
G. Bedrijfssportdagen	Sportprogramma			0	
H. Sportdagen Verenigingen/Federaties	Sportprogramma			0	
I. Verhuur sportcomplex aan derden	Diverse activiteiten			3320	
<b>Algemeen Totaal</b>				<b>5509</b>	



# SCDB

## - VASTSTELLINGEN:

- DEGELIJKE, DOCH EENDIMENSIONELE WERKING
  - BIJNA ALLE ACTIVITEITEN IN EIGEN BEHEER
  - WEINIG ACCOMMODATIEVERHUUR
  - VERBLIJFSBEZETTING VERBETEREN VIA VERHUUR & WEEKEND
  - BEZETTING MANEGE VERBETEREN VIA VERHUUR
- EIGEN ACTIVITEITEN RICHTEN OP STARTERS
- PLATTELANDSKLASSEN SUCCES
- SPORTLESSEN PONYRIJDEN GROOT SUCCES

# Dus ...

- Elk sportcentrum moet:
  - Geschikte voorwaarden scheppen voor de sportaanbieders (clubs, scholen, ...) en (post-)gevorderde sporters
  - De niet- en beginnende sporters stimuleren (toeleiden naar en opleiden in sport/beweging) via eigen activiteiten
  - Aanzetten tot duurzaam sport-/beweeggedrag
  - Een bovenlokale behoefte invullen
  - Laagdrempelig werken (openingsuren en tarieven)
  - Complementair zijn (t.o.v. privaat aanbod)
  - Trachten maximaal kostendekkend te werken
  - Streven naar een gezamenlijke break-even situatie op budget “Sport”
  - Maximale efficiëntiewinsten nastreven in de werking
  - De klantentevredenheid als beheersindicator installeren
- Bijsturing via:
  - Actieplanning 2011-2013
  - Gedetailleerd jaarlijks actieplan per sportcentrum

# Bedankt voor uw aandacht

Jo Haentjens

[jo.haentjens@oost-vlaanderen.be](mailto:jo.haentjens@oost-vlaanderen.be)

09/342.42.91

POV